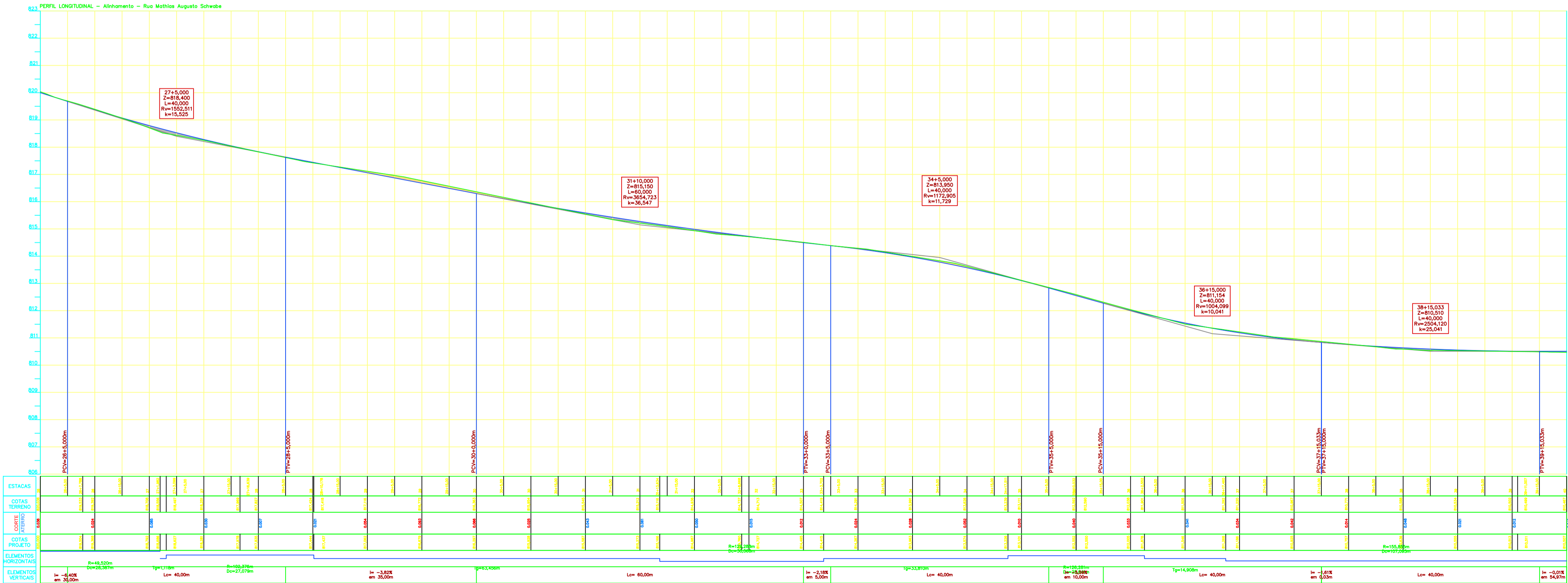


- LEGENDA
- POSTE EXISTENTE
- CADASTRO
- CERCA DE ARAME
- MEIO-FIO 13X15X30X100cm
- PAVIMENTO CBUQ
- BORDOS EXISTENTES
- EIXO DA PISTA DE TRÁFEGO
- GREIDE DE TERRAPLENAGEM
- TERRENO NATURAL
- DESLOCAMENTO/DEMOLIÇÃO
- PARADA OBRIGATÓRIA R-1
- PISTA SINUOSA A ESQUERDA A-3a
- PISTA SINUOSA A DIREITA A-3b
- CURVA À ESQUERDA A-2a
- CURVA À DIREITA A-2b
- CAIXA DE ENERGIA
- LIGAÇÃO DE ESGOTO
- POÇO DE VISITA
- CAIXA COLETORA COM GRELHA
- PLACA REGULAMENTAÇÃO R-19
Ø 0,50m
- TRAVESSIA SINLIZADA
ELEVADA DE ESCOLARES
40X70CM



ESTACAS	27+5,000	31+10,000	34+5,000	36+15,000	38+15,000
COTAS TERRENO	81,5,000	81,5,100	81,5,100	81,5,100	81,5,100
COTAS PROJETO	81,5,000	81,5,100	81,5,100	81,5,100	81,5,100
ELEMENTOS HORIZONTAIS	R=40,000m				
ELEMENTOS VERTICAIS	L=40,000m				

PROJETO DE PAVIMENTAÇÃO

MUNICÍPIO RANCHO QUEIMADO – SC

OBRA	CONTEÚDO	
RUA NOSSA SENHORA PROTETORA DOS NASCITUROS	PROJETO DE PAVIMENTAÇÃO FLEXÍVEL – CBUQ	
PROJETO	PLANTA BAIXA E PERFIL	
ALINSON ALOÍSIO S. DE BRITTO	APROVAÇÃO DA PREFEITURA	
ENGENHEIRO CIVIL:CREA-SC 166706-1		
REVISÃO	DATA	PRANCHA
	DEZEMBRO/2023	03/08