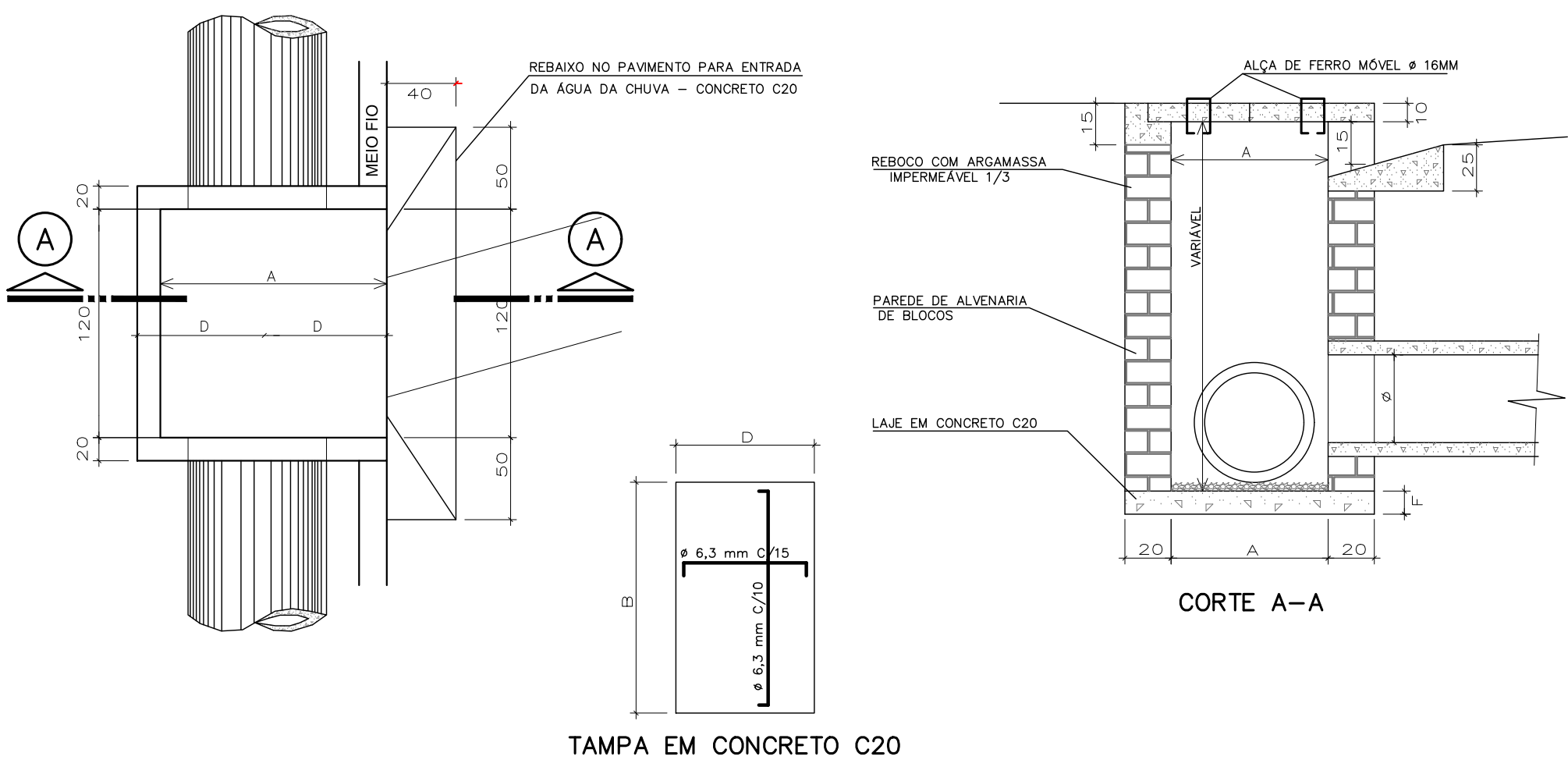
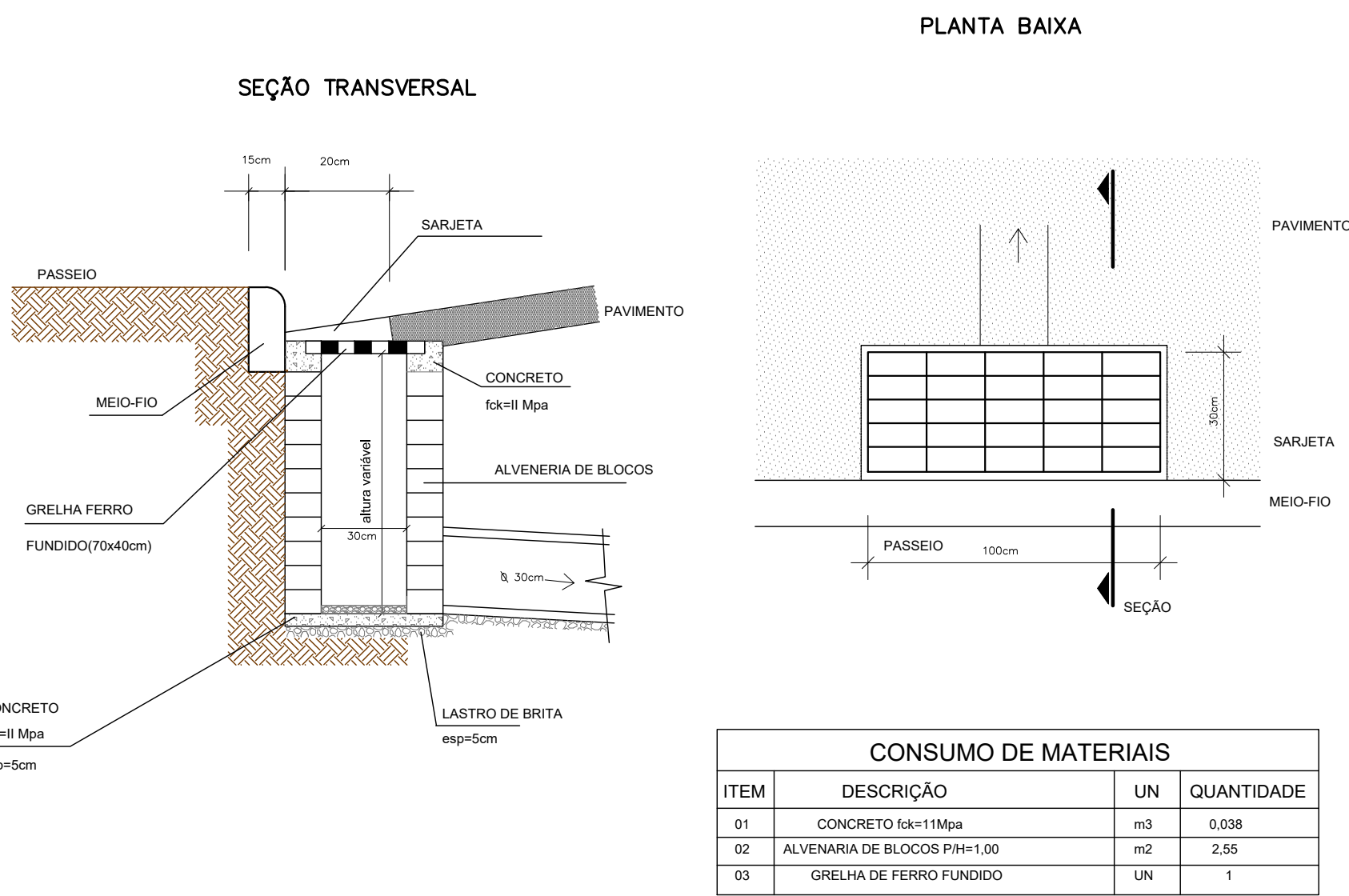


CAIXA COLETORA SIMPLES



CAIXA COLETORA – TIPO 2



CAIXA DE LIGAÇÃO

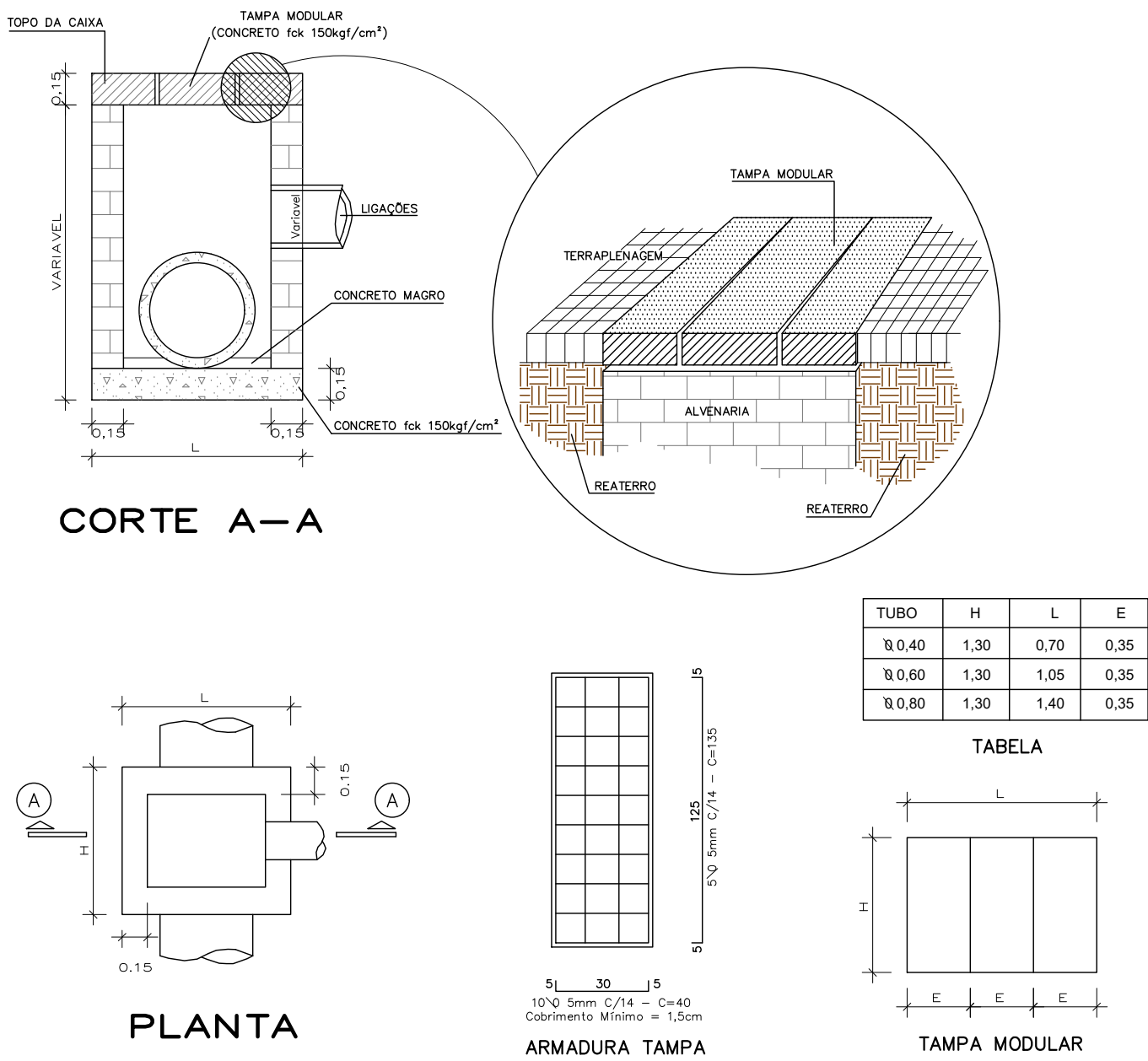


TABELA DE ESTRUTURAS DA REDE DRENAGEM 113		
NOME	COTAS	PROFUNDIDADE (m)
CC - II - EST. 18.55	CT= 100.26 CF= 98.98	1.27
CC - II - EST. 18.58	CT= 100.25 CF= 98.98	1.27
CS - EST. 171.97	CT= 100.25 CF= 98.24	2.01
CC - II - EST. 58.63	CT= 100.15 CF= 98.87	1.27
CC - II - EST. 59.26	CT= 100.11 CF= 98.84	1.27
CC - II - EST. 88.72	CT= 100.01 CF= 98.51	1.50
CS - EST. 89.85	CT= 100.00 CF= 98.48	1.52
CC - II - EST. 142.14	CT= 99.82 CF= 98.32	1.50
CS - EST. 142.23	CT= 99.81 CF= 98.29	1.52
CL - EST. 20.02	CT= 99.72 CF= 98.96	0.76
CL - EST. 60.00	CT= 99.57 CF= 98.82	0.75
CL - EST. 189.75	CT= 99.15 CF= 98.13	1.03

ASSENTAMENTO DE TUBO

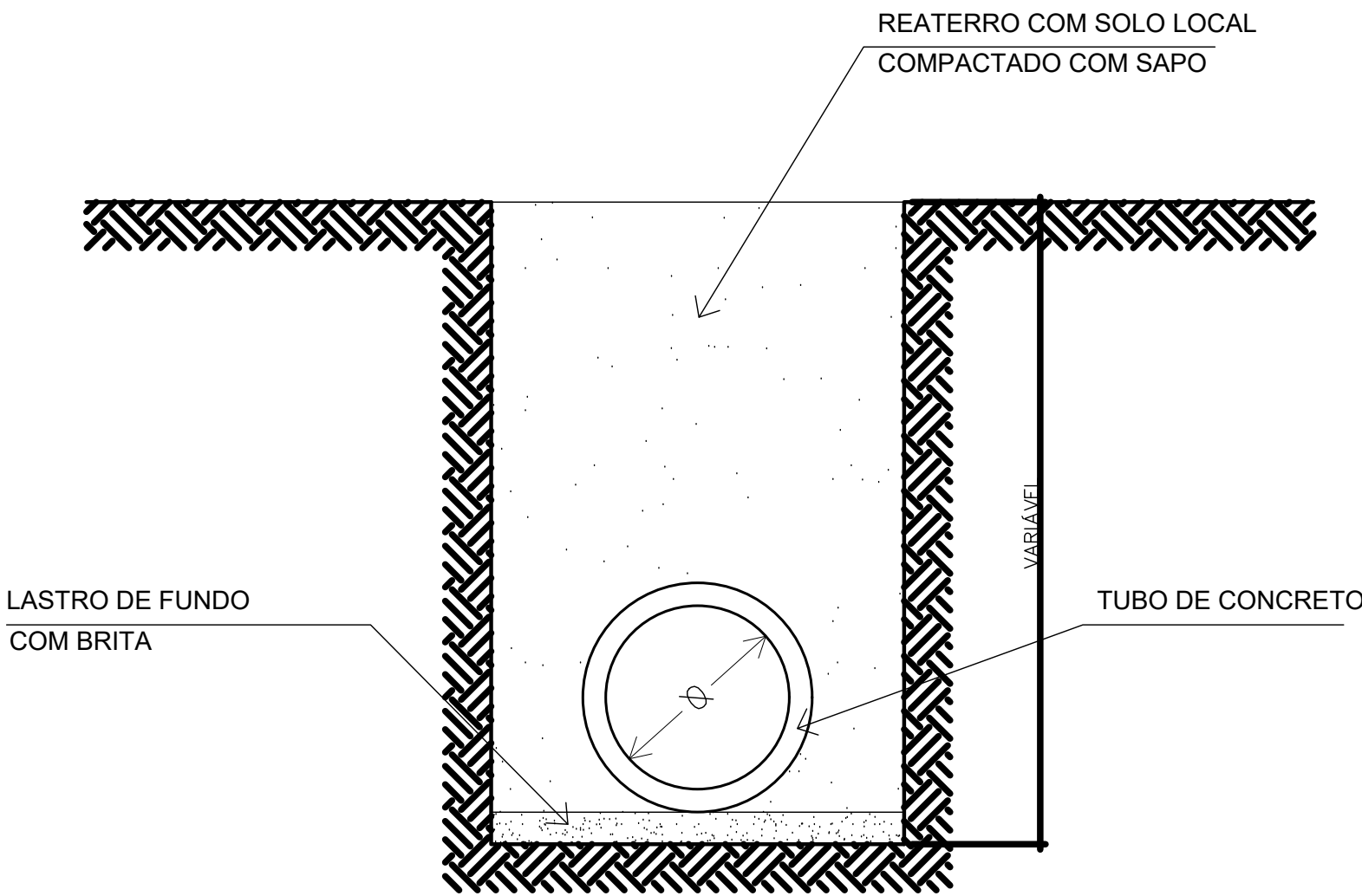
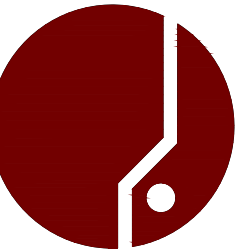


TABELA DE TUBOS DA REDE DRENAGEM 113			
TUBO	DN (m)	COMPRIMENTO (m)	DECLIVIDADE (%)
BSTC DN 0.40M CONCRETO - EST. 20.02	0.40	40	0.50%
BSTC DN 0.40M CONCRETO - EST. 60.00	0.40	30	0.52%
BSTC DN 0.40M CONCRETO - EST. 89.85	0.40	52	0.40%
BSTC DN 0.40M CONCRETO - EST. 142.23	0.40	29	0.68%
BSTC DN 0.40M CONCRETO - EST. 171.97	0.40	18	0.51%
BSTC DN 0.40M CONCRETO - EST. 189.75	0.40	6	1.00%
BSTC DN 0.40M CONCRETO - EST. 18.58	0.40	3	0.47%
BSTC DN 0.40M CONCRETO - EST. 18.55	0.40	3	0.50%
BSTC DN 0.40M CONCRETO - EST. 59.26	0.40	3	0.50%
BSTC DN 0.40M CONCRETO - EST. 58.63	0.40	2	0.50%
BSTC DN 0.40M CONCRETO - EST. 88.72	0.40	6	0.50%
BSTC DN 0.40M CONCRETO - EST. 142.14	0.40	6	0.50%

DIÂMETRO	LARGURA DA VALA
0,30	0,80
0,40	0,90
0,50	1,00
0,60	1,10
0,80	1,30
1,00	1,50
1,20	1,70

PROJETO DE DRENAGEM

MUNICÍPIO			RANCHO QUEIMADO - SC		
OBRA			CONTEÚDO		
RUA 113 - ACESSO AO PARQUE DE EVENTOS MORANGÃO			PROJETO DE DRENAGEM PLUVIAL DETALHES CONSTRUTIVOS E TABELAS DE QUANTIDADES		
PROJETO			APROVAÇÃO DA PREFEITURA		
VINÍCIUS FELLER Engenheiro Civil CREA/SC 147.982-3					
REVISÃO			DATA	PRANCHAS	
VERSÃO INICIAL			JULHO/2023	02/02	



ASSOCIAÇÃO DOS MUNICÍPIOS
DA REGIÃO DA GRANDE FLORIANÓPOLIS
"GRANFOLIS"
ASSESSORIA DE ENGENHARIA E ARQUITETURA