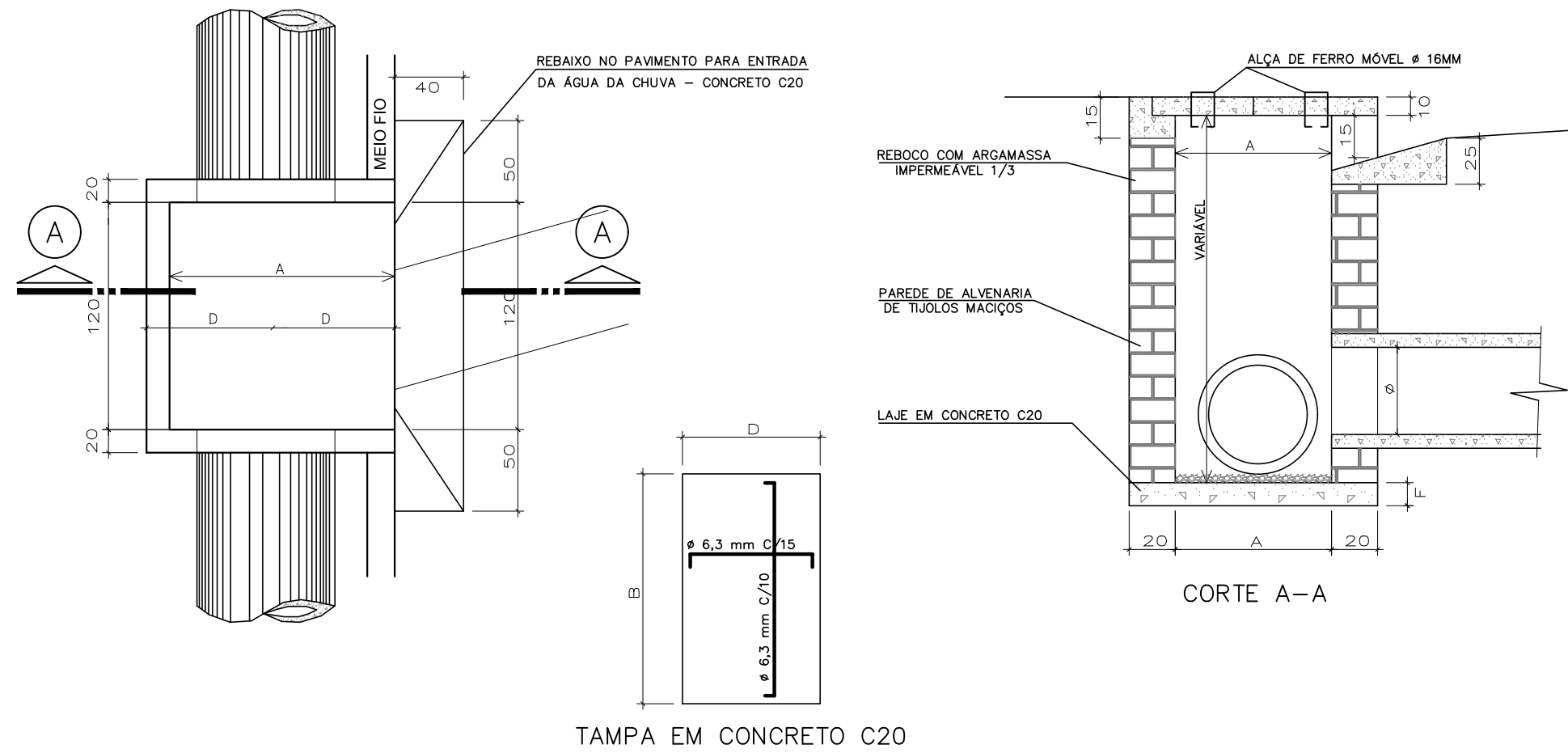


ESTACAS	10	10+5,00	11	11+5,00	12	12+5,00	13	13+5,00	14	14+5,00	15	15+5,00	16
COTAS TERRENO	880,194	880,588	880,930	881,162	881,376	881,542	881,648	881,737	881,792	881,816	881,891	882,009	882,317
COTAS PROJETO	880,262	880,616	880,904	881,127	881,289	881,441	881,579	881,696	881,792	881,865	881,927	881,990	882,134
ELEMENTOS HORIZONTAIS													
ELEMENTOS VERTICAIS	3,86% Lc= 35,96m i= 1,51% em 13,45m Lc= 40,57m i= 0,62% em 18,87m Lc= 41,15m												

CAIXA DE CAPTAÇÃO SIMPLES



TAMPA EM CONCRETO C20

Diâmetro tubo principal	Classe	Espessura tubo	Espessura parede	Dimensões em Planta			Tampa			Laje de fundo			Consumo de Materiais			
				A	B	C	Número de Tampas	D	E	Espessura tampa	F	G	H	I	J	K
30	PS1	3,5	20	77	160	120	1	77	160	10	10	0,36	4,33	4,90	0,30	1,24
40	PS1	3,5	20	87	160	120	1	87	160	10	10	0,39	4,97	5,54	0,30	1,40
50	PS2	5	20	100	160	120	1	100	160	10	10	0,43	5,72	6,37	0,30	1,61
60	PS2	5,5	20	111	160	120	1	111	160	10	15	0,55	6,47	7,07	0,30	1,78
80	PA2	6,5	20	133	160	120	2	67	160	10	15	0,64	8,10	8,49	0,60	2,13
100	PA2	10	20	160	160	120	2	80	160	10	20	0,88	10,08	10,18	0,60	2,57
120	PA2	12	20	184	160	120	3	61	160	10	20	0,99	12,16	11,69	0,89	2,95
150	PA2	13	20	216	160	120	3	72	160	10	20	1,15	15,46	13,75	0,89	3,46

BOCA DE BUEIRO

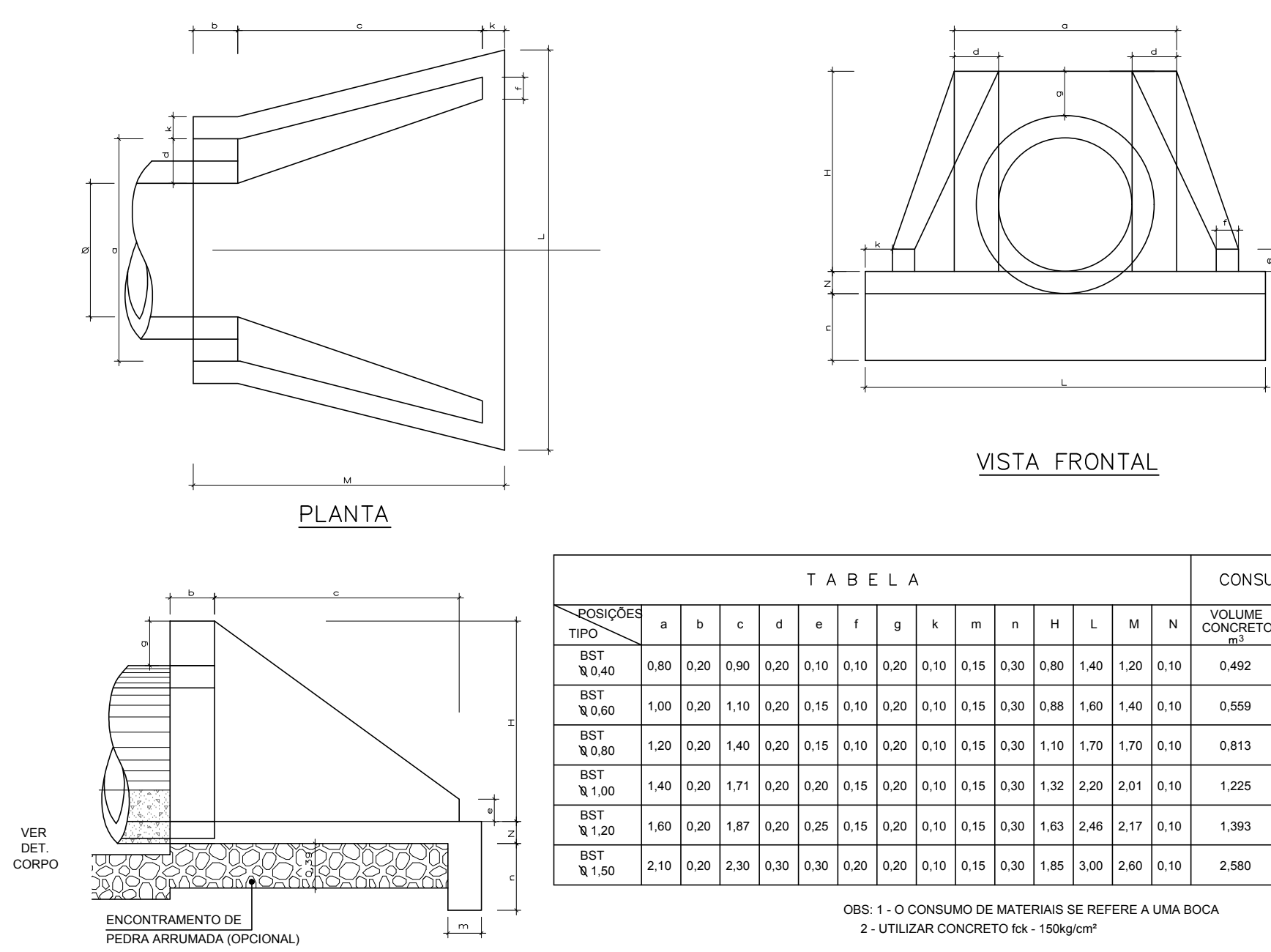


TABELA														CONSUMO DE MATERIAL			
POSICÕES TIPO	a	b	c	d	e	f	g	k	m	n	H	L	M	N	VOLUME CONCRETO m³	FORMA m²	ENROC. PEDRA ARRUM. m³
BST N 0,40	0,80	0,20	0,90	0,20	0,10	0,10	0,20	0,10	0,15	0,30	0,80	1,40	1,20	0,10	0,492	3,75	0,297
BST N 0,60	1,00	0,20	1,10	0,20	0,15	0,10	0,20	0,10	0,15	0,30	0,88	1,60	1,40	0,10	0,559	4,27	0,338
BST N 0,80	1,20	0,20	1,40	0,20	0,20	0,10	0,20	0,10	0,15	0,30	1,10	1,70	1,70	0,10	0,813	4,88	0,440
BST N 1,00	1,40	0,20	1,71	0,20	0,25	0,15	0,20	0,10	0,15	0,30	1,32	2,20	2,01	0,10	1,225	6,96	0,686
BST N 1,20	1,60	0,20	1,87	0,20	0,25	0,15	0,20	0,10	0,15	0,30	1,63	2,46	2,17	0,10	1,393	9,52	0,838
BST N 1,50	2,10	0,20	2,30	0,30	0,30	0,20	0,20	0,10	0,15	0,30	1,85	3,00	2,60	0,10	2,580	14,32	1,325

OBS: 1 - O CONSUMO DE MATERIAIS SE REFERE A UMA BOCA
2 - UTILIZAR CONCRETO 1x1 - 15kg/cm²

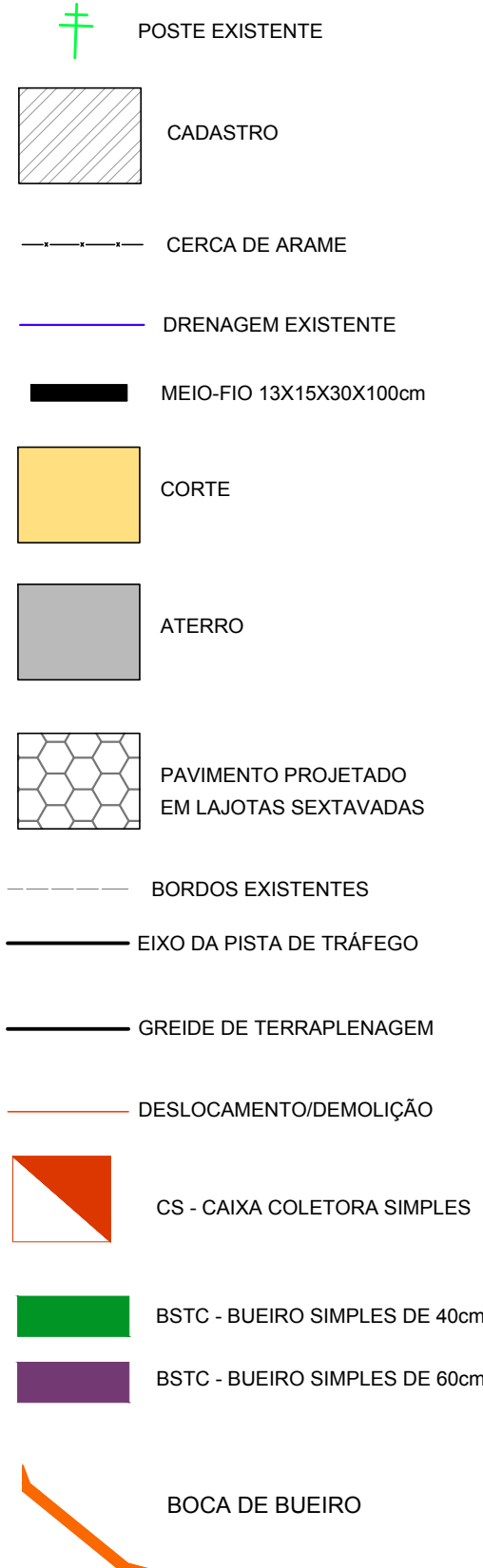
TABELA DE ESTRUTURAS DA REDE ETAPA 1

NOME	COTAS	PROFUNDIDADE (m)
CS - EST. 299.42	CT=881.98 CF=880.58	1.41
CS - EST. 301.29	CT=881.54 CF=881.04	0.50
CS - EST. 240.46	CT=881.17 CF=880.07	1.10
CS - EST. 239.93	CT=881.07 CF=879.96	1.12
CS - EST. 200.74	CT=880.16 CF=879.06	1.10
CS - EST. 199.50	CT=880.02 CF=878.92	1.10
CS - EST. 165.78	CT=879.01 CF=877.91	1.10
CS - EST. 164.13	CT=878.99 CF=877.11	1.88
CS - EST. 10.89	CT=878.13 CF=876.75	1.38
CS - EST. 9.85	CT=878.11 CF=876.69	1.42
CS - EST. 129.35	CT=878.01 CF=876.75	1.26
CS - EST. 129.08	CT=877.84 CF=876.46	1.38
BOCA DE BUEIRO	CT=877.87 CF=876.15	1.05
CS - EST. 90.65	CT=877.42 CF=876.15	1.27
CS - EST. 89.25	CT=877.25 CF=875.91	1.34
BOCA DE BUEIRO - EST. 87.96	CT=877.20 CF=875.91	1.39

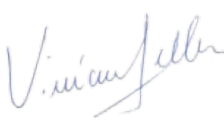
TABELA DE TUBOS DA REDE ETAPA 1

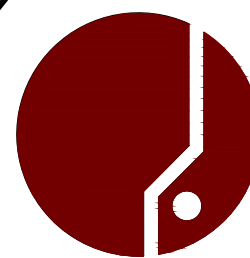
TUBO	DN (m)	COMPRIMENTO (m)	DECLIVIDADE (%)
BSTC DN 0.40M CONCRETO - EST. 299.42	0.40	59	1.56%
BSTC DN 0.40M CONCRETO - EST. 239.93	0.40	40	2.56%
BSTC DN 0.40M CONCRETO - EST. 199.50	0.40	37	4.01%
BSTC DN 0.60M CONCRETO - EST. 164.13	0.60	36	1.38%
BSTC DN 0.60M CONCRETO - EST. 129.08	0.60	40	1.55%
BSTC DN 0.60M CONCRETO - EST. 89.25	0.60	4	2.70%
BSTC DN 0.40M CONCRETO - EST. 9.85	0.40	14	0.50%
BSTC DN 0.40M CONCRETO - EST. 10.89	0.40	7	0.92%
BSTC DN 0.40M CONCRETO - EST. 90.65	0.40	6	3.98%
BSTC DN 0.40M CONCRETO - EST. 129.35	0.40	6	4.81%
BSTC DN 0.40M CONCRETO - EST. 165.78	0.40	7	5.73%
BSTC DN 0.40M CONCRETO - EST. 200.74	0.40	6	2.29%
BSTC DN 0.40M CONCRETO - EST. 240.46	0.40	6	1.71%
BSTC DN 0.40M CONCRETO - EST. 301.29	0.40	6	7.25%
BSTC DN 0.60M CONCRETO - EST. 84.65	0.60	11	0.00%
BSTC DN 0.60M CONCRETO - EST. 86.08	0.60	11	0.00%

LEGENDA



PROJETO DE DRENAGEM

MUNICÍPIO		RANCHO QUEIMADO – SC	
OBRA		CONTEÚDO PROJETO DE DRENAGEM PLUVIAL	
ESTRADA MORRO CHATO – ETAPA 1		PLANTA BAIXA E PERFIL LONGITUDINAL DETALHES CONSTRUTIVOS	
PROJETO		APROVAÇÃO DA PREFEITURA	
 VINICIUS FELLER Engenheiro Civil CREA/SC 147.982-3			
REVISÃO		DATA	PRANCHA
REVISÃO 02		MAIO/2020	02/02



ASSOCIAÇÃO DOS MUNICÍPIOS
DA REGIÃO DA GRANDE FLORIANÓPOLIS
"GRANFOLIS"
ASSESSORIA DE ENGENHARIA E ARQUITETURA