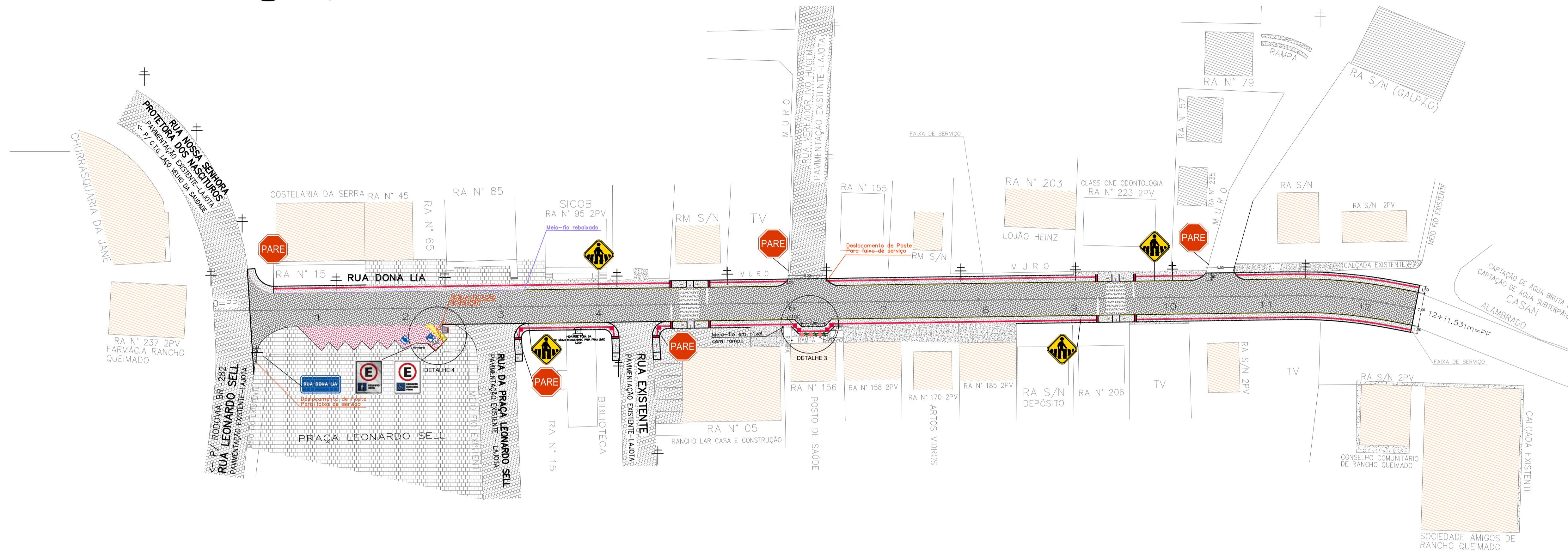
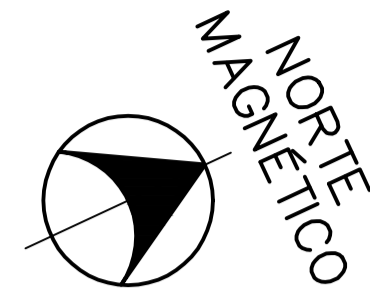
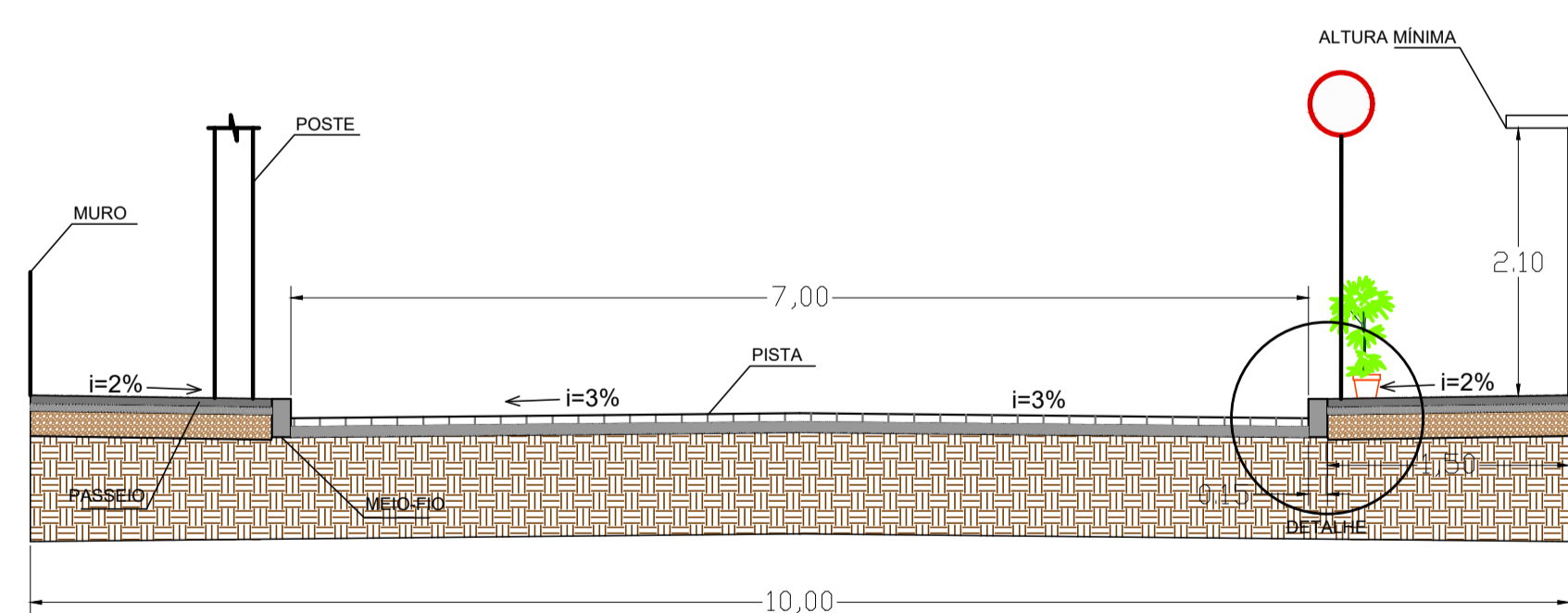


# PROJETO DE PAVIMENTAÇÃO E SINALIZAÇÃO

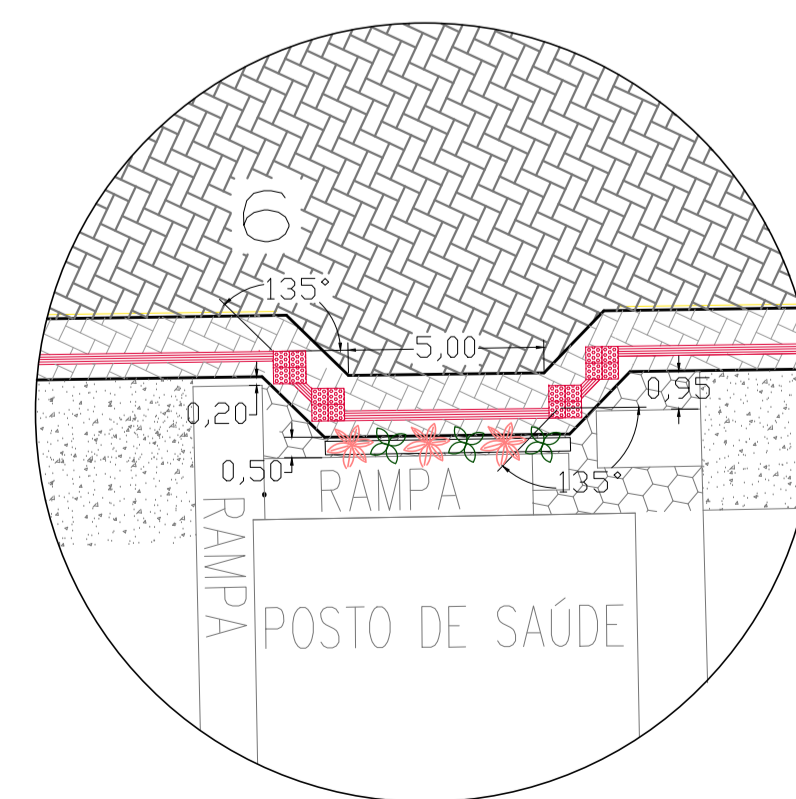
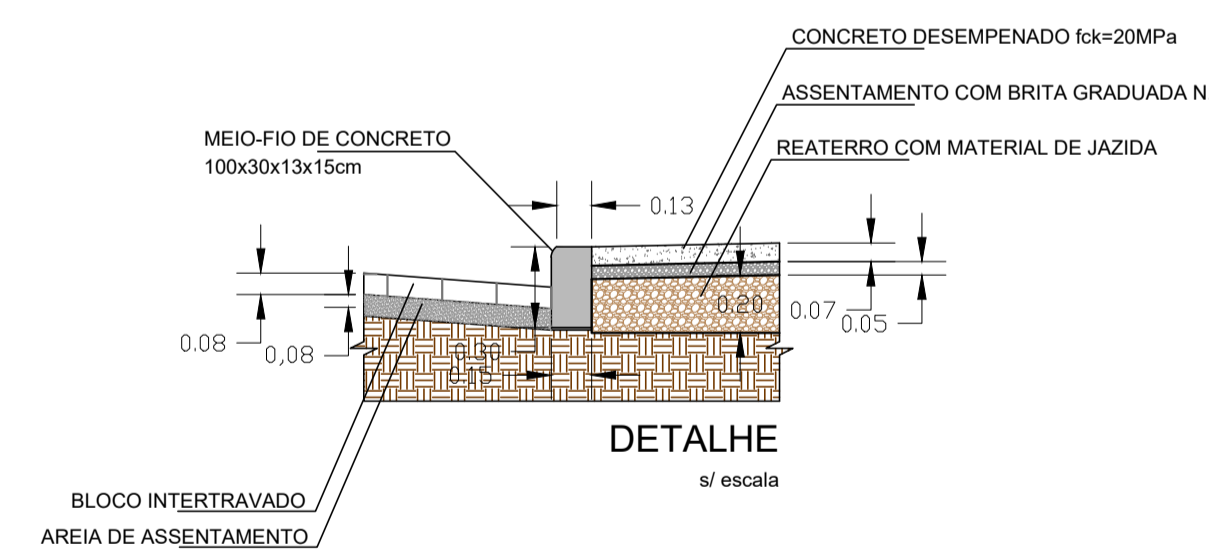


LEGENDA	
	PARE R-1
	PLACA INDICATIVA DE NOME DE RUA
	TRAVESSIA DE PEDESTRES SINALIZADA
	POSTE EXISTENTE
	CADASTRO - CONSTRUÇÕES EXISTENTES
	HIDRANTE EXISTENTE
	MEIO-FIO REBAIXADO

## SEÇÃO TIPO DE PAVIMENTO

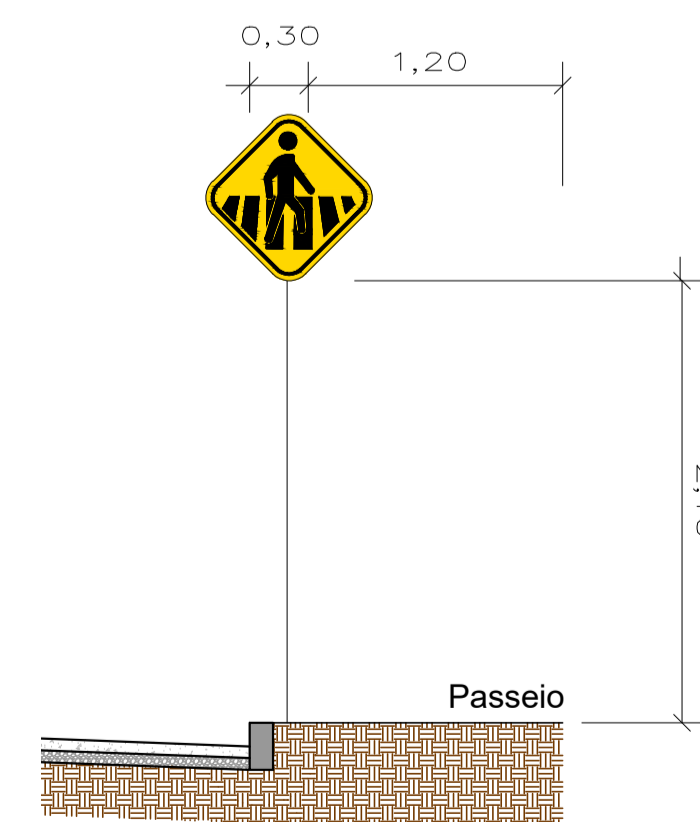


Rota acessível sem postes ou obstáculos  
1,20m de FAIXA LIVRE - Lado Direito



DETALHE 3  
s/ escala

**IMPORTANTE**  
A placa deve ser instalada  
FORA do 1,20m de Faixa Livre



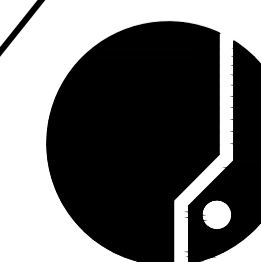
### IMPORTANTE!

O BLOCO DE CONCRETO DOS PASSEIOS DEVERÁ SER SEM CHANFRO (CANTO VIVO)  
O SISTEMA CONSTRUTIVO DEVERÁ SER JUNTA FINA, COM 1mm DE REJUNTAMENTO  
não deve haver trepidações na superfície da calçada

ESPECIFICAÇÕES:  
Bloco de concreto 20x10cm espessura 6cm  
fck=35MPa  
Acabamento 90° "Canto Vivo" Sem Chanfro

## PAVIMENTAÇÃO URBANA

MUNICÍPIO	RANCHO QUEIMADO - SC	
OBRA	RUA DONA LIA - ETAPA 1	
CONTEÚDO	PROJETO DE PAVIMENTAÇÃO EM BLOCO DE CONCRETO INTERTRAVADO - 20x10 cm	
PROJETO	APROVAÇÃO DA PREFEITURA	
REVISÃO	DATA	PRANCHA
3ª REVISÃO	ABR/19	1/3



ASSOCIAÇÃO DOS MUNICÍPIOS  
DA REGIÃO DA GRANDE FLORIANÓPOLIS  
"GRANFPOLIS"  
ASSESSORIA DE ENGENHARIA E ARQUITETURA